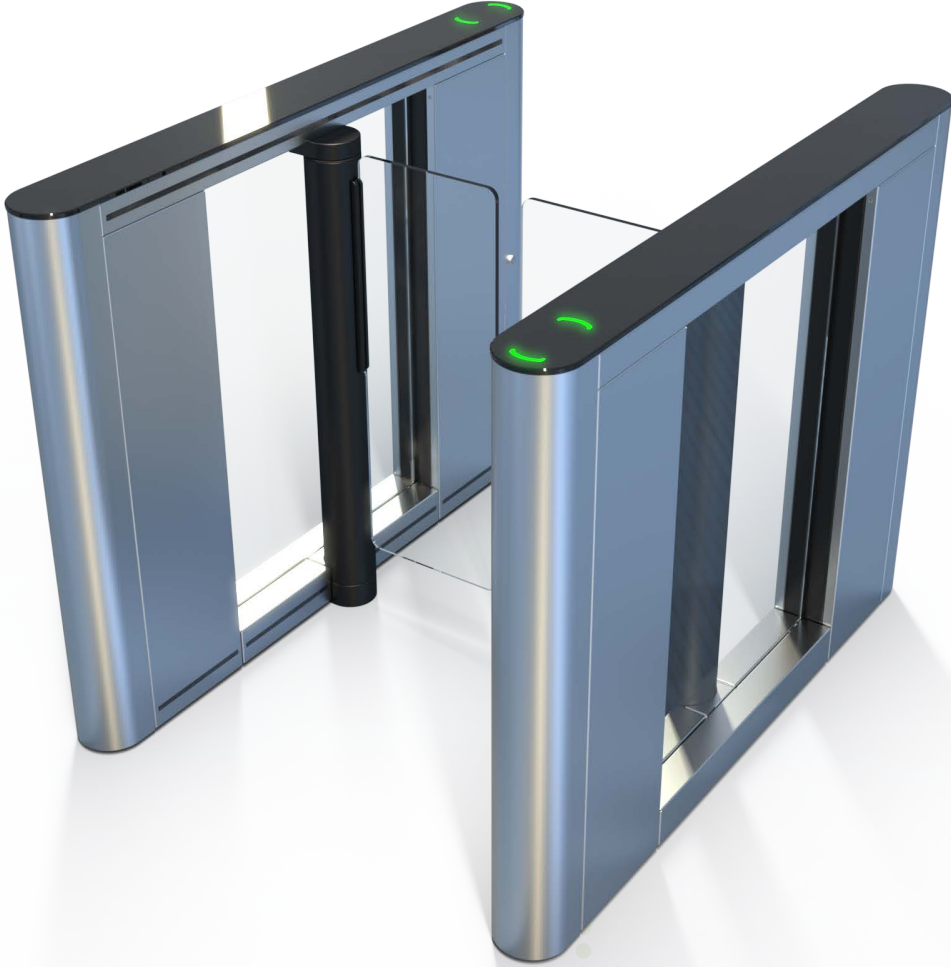


Hızlı Geçiş Turnikesi

VISION TOUCH

Teknik Doküman No. TDS-10101-01

24V BLDC motorlu, zarif ve kompakt tasarımlı, döner hızlı kapı. Geçiş genişliği ve kanat yüksekliğine göre 0.8 - 2.7 saniye arasında açılma ve kapanma süresi.



VISION TOUCH

Teknik DokümanNo. TDS-10101-01

ÖZELLİKLER

- 10 mm temperli camdan yapılmış hızlı açılır kanat.
- Standart olarak, galvanizli ve RAL9005 toz boyalı şase. Paslanmaz çelik gövde panelleri. RAL 9005 toz boyalı rotor.
- 10 mm temperli üst turnike camı.
- Led göstergesi.
- BLDC motor tahrik, entegre enkoder ve elektromanyetik fren.

FONKSİYONLAR VE ARAYÜZ

- Logic kontrollü arayüz, çift yönlü çalışma.
- Giriş ve çıkış yönleri kurulumdan önce ve sonra ayrı ayrı kontrol edildikten sonra kilitli veya serbest olarak ayarlanabilir.
- Kontrollü erişim modunda, erişim kontrol sistemi tarafından gönderilen serbest bırakma onayından sonra, kanatlar açılır ve geçiş yönünde bir kişinin geçişine izin verir. Her kişiden sonra, kanatlar tekrar geçişi engeller ve erişim kontrol sisteminden yeni bir serbest bırakma sinyali alana kadar hem giriş hem de çıkış yönlerinden geçişe izin vermez.
- Serbest bırakma sonrasında geçiş veya hareket gerçekleşmezse ayarlanan süre sonunda kanatlar kapanır.
- Her iki yönden de insanlar aynı anda geçmek isterse, kapıyı ilk etkinleştiren kişi öncelik alır.
- Kart yığıma / Çoklu açma: Ek bir kişi, her iki yönde devam eden bir geçiş döngüsü sırasında bir sonraki geçiş iznini serbest bırakabilir.
- Her iki yöndeki geçişi saymak ve kanatların pozisyonlarını / batarya arızasını / sistem arızasını izlemek için röle çıkışları.
- Kaçak geçiş girişimlerini izlemek için bireysel röle alarm çıkışları:
 - o Yakın takip
 - o Üstten atlama / Altından sürünme
 - o Manuel olarak zorla açma
 - o Yanlış yön
 - o İhlal zaman aşımı
 - o Güvenlik bölgesi zaman aşımı
- Anahtar ile temizlik modu.
- RS 485 seri ve Modbus TCP/IP iletişim portları.
- 24VDC sinyali ile giriş ve çıkış kontrolü

ACİL DURUM VE GÜÇ KESİNTİSİ

Acil durumda* ve güç kesintisi sırasında, kanatları çıkış yönüne açar (arızasız). Acil durum alarmı durduğunda veya güç geri geldiğinde kapı otomatik olarak kendini sıfırlar.

*Normalde kapalı acil durum alarm bağlantısı gereklidir.

LED GÖSTERGELER

LED ışıkları turnikenin her iki yönde çalışma durumunu gösterir.

Yeşil - Geçiş onaylandı

Kırmızı - Geçiş yok

ERİŞİM KONTROLÜ ENTEGRASYONU

- SG 100, kuru kontak veya COM portları aracılığıyla herhangi bir erişim kontrol sistemi ile kontrol edilebilir.
- Turnikenin üst camının altındaki kart okuyucu alanı.
- Maks. kart okuyucu boyutları:
 - 150 (U) x 54 (G) x 40 (Y) mm
 - 158 (U) x 54 (G) x 45 (Y) mm
 - 150 (U) x 80 (G) x 18 (Y) mm
- Yüzey montajlı okuyucular, okuyucu tutucular veya ayaklar için cam üstünde isteğe bağlı kesikler, standart veya özel tasarlanmış direkler ile erişim kontrol cihazı entegrasyonu özel isteğe bağlı olarak yapılabilir.

AYARLAR

- Her yöndeki çalışma modu
- Akustik Bildirimler
- Serbest bırakma zaman aşımı
- Acil durum açılma yönü
- Kanat açılma açısı
- Kanat açılma / kapanma hızı

GÜVENLİK SEVİYELERİ

- Yalnızca akustik alarm, geçişi engellemeden
- Kanatlar hemen kapanır ve geçişi engeller*; akustik alarm yok
- Kanatlar hemen kapanır ve geçişi engeller*; akustik alarm çalar
- Güvenlik alarmı açık ve engelleme kapalı.

Kaçak geçiş ve yanlış yönde geçiş durumlarında, kanatların çarpma tehlikesi vardır.

OPSİYONLAR, KİŞİSELLEŞTİRME & AKSESUARLAR

- Akrilik / Polikarbonat / Lexan veya lamina kanatlar
- Kanatlarda özel logo
- Toz boyalı muhafaza panelleri, t.b.d. RAL rengi
- AISI 316 paslanmaz çelik kapak panelleri ve rotor.
- Kablo kanalları ile kaymaz siyah kauçuk yüzeyli veya paslanmaz çelik rampa.
- İsteğe bağlı erişim kontrol cihazı entegrasyon braketleri
- Dokunmatik ekran kontrol paneli / düğmeli kontrol paneli / RF uzaktan kumanda seçenekleri
- Atlama sensörü
- Paslanmaz çelik, Corian veya termoplastik üst kapak

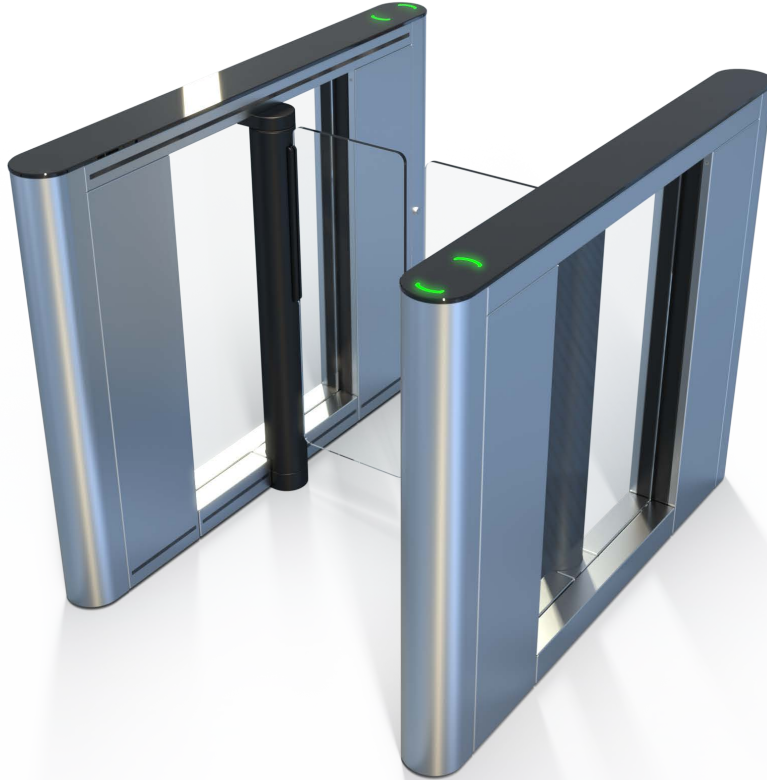
Hızlı Geçiş Turnikesi

VISION TOUCH

Teknik Doküman No. TDS-10101-01

TEKNİK ÖZELLİKLER

| | |
|--|---|
| Malzeme | : Çelik |
| Geçiş Geniřlięi | : 650 mm / 915 mm / 1000 mm (Talep üzerine özelleřtirilebilir) |
| Kanat Yükseklięi | : 960 mm / 1200 mm / 1800 mm |
| Kabin Ölçüleri | : 132 x 1319 x 1020 mm |
| Aęırlık | : 115 Kg / 150 kg (center) |
| Güç Kaynaęı | : 100 - 240 VAC, 50/60 Hz |
| Voltaę | : 24V DC |
| Çalıřma Sıcaklıęı | : -0° / +55° |
| IP | : IP44 |
| Tahrik Mekanizması | : BLDC motor & redüktör, entegre enkoder & elektromanyetik fren |
| Açılma/Kapanma Süresi | : 0.7 - 2.7 saniye (kanat boyutuna baęlı olarak) |
| MCBF | : 10.000.000 döngü |
| MTTR | : < 30 dakika |
| Güç Tüketimi (Bir koridor için) | : 75W (çalıřma sırasında) / 50W (bekleme sırasında) |
| Ses Basıncı | : 58 dB (çalıřma sırasında) |
| Sensöz Sayısı | : 16 |
| İletişim | : RS485 & Modbus TCP/IP iletişim portu |



Hızlı Geçiş Turnikesi

VISION TOUCH

Teknik Doküman No. TDS-10101-01

Kanat Yüksekliği



960 mm



1200 mm



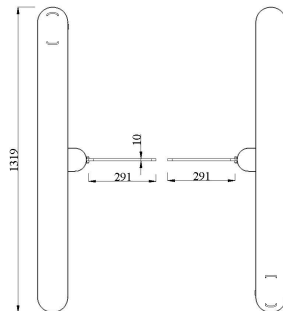
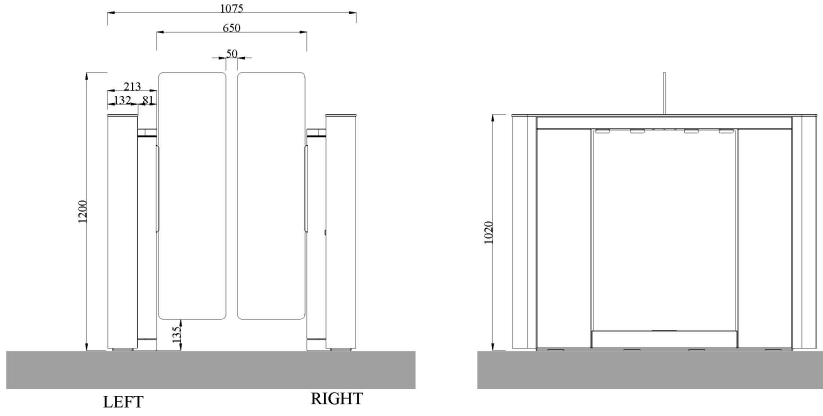
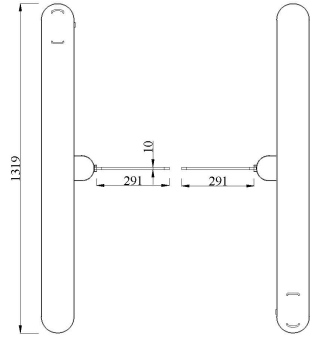
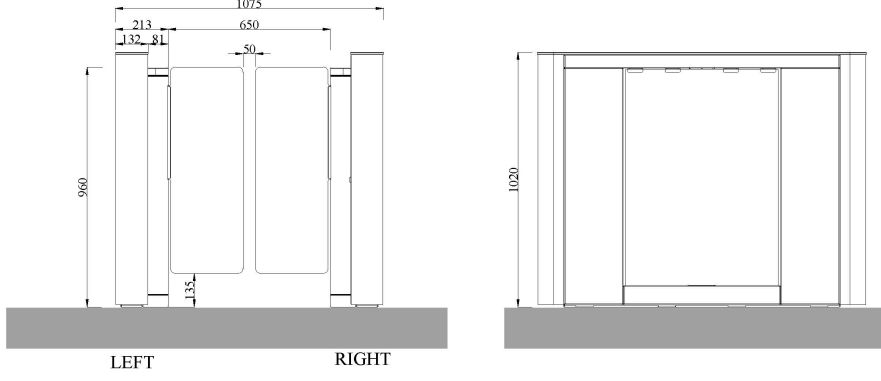
1800 mm

Hızlı Geçiş Turnikesi

VISION TOUCH

Teknik Doküman No. TDS-10101-01

Boyutlar (mm)

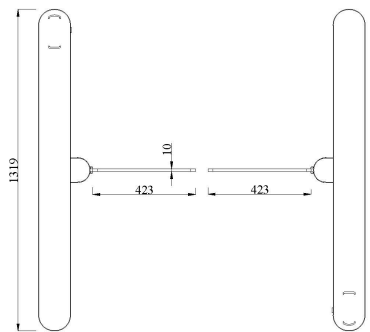
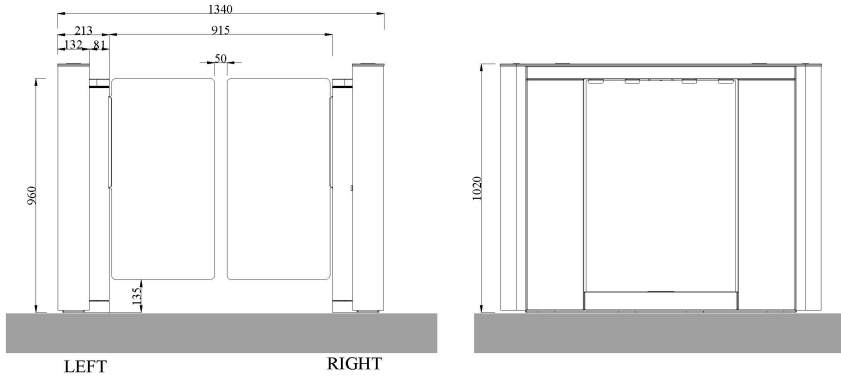
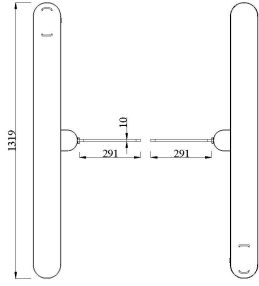
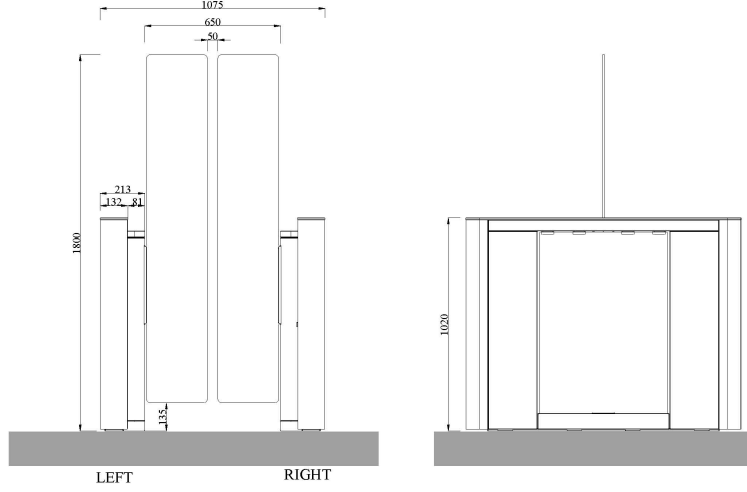


Hızlı Geçiş Turnikesi

VISION TOUCH

Teknik Doküman No. TDS-10101-01

Boyutlar (mm)

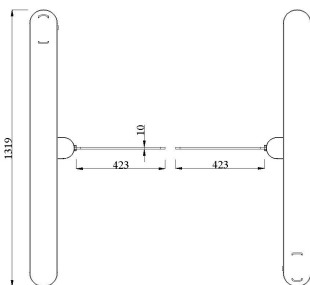
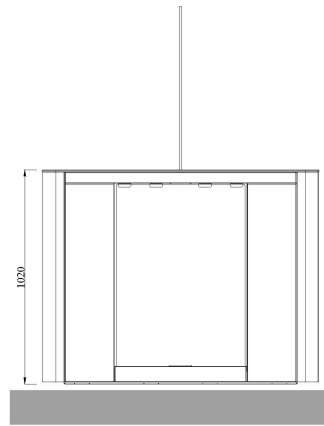
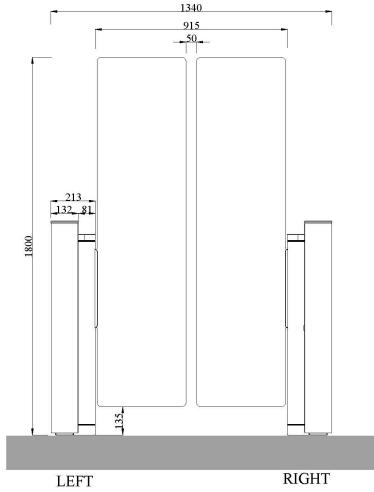
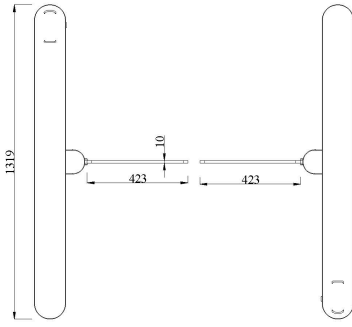
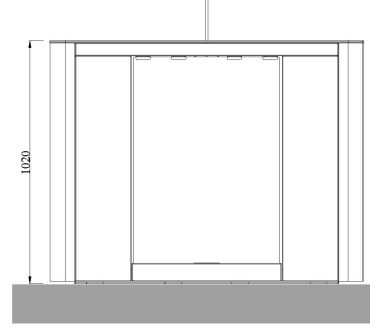
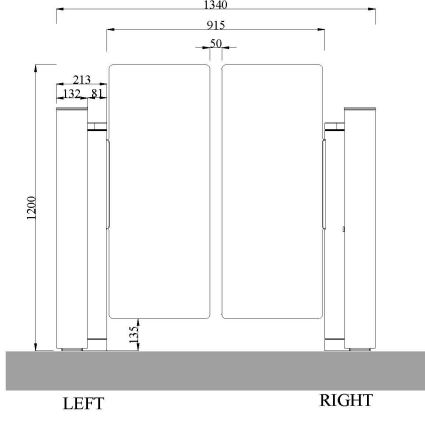


Hızlı Geçiş Turnikesi

VISION TOUCH

Teknik Doküman No. TDS-10101-01

Boyutlar (mm)



VISION TOUCH

Teknik Doküman No. TDS-10101-01

Boyutlar (mm)

